

ICONPARC

Wir machen es *einfach*.

GAME ~~OVER~~
changer!

Wir bringen Sie auf das
nächste Level der digitalen
Transformation



Standard kann jeder, auch Ihre Konkurrenz

Um sich wirklich von einem Wettbewerber abzuheben, reicht es heutzutage nicht mehr aus, den gleichen Standard wie Ihre Konkurrenz anzustreben. Im 21. Jahrhundert entscheidet primär Digitalisierungskompetenz über die Wettbewerbsfähigkeit von Unternehmen!

Wir sind der optimale und effizienteste Digitalisierungspartner, wenn es darum geht, unsere Kunden zum Marktführer in ihrer Branche auszubauen, ihre Endkundenbeziehungen zu verbessern, Prozesse zu automatisieren, neue Märkte zu erschließen, Kostenstrukturen zu optimieren und als Aushängeschild ein digitales Image mit Innovationskraft zu zeigen.

Über unsere System-Plattformen werden täglich knapp 2 Mio. € abgewickelt. Seit mehr als 24 Jahren entwickeln wir agil und branchenübergreifend maßgeschneiderte Software-Lösungen im Bereich B2B, B2C sowie B2B2C.

B2C

Einzelhandel

B2B

Großhandel

B2X

Hersteller

Leistungen

Unsere maßgeschneiderten Softwarelösungen generieren für jeden unserer Kunden einen jährlichen Digital-Umsatz von min. 25 Mio. € - teilweise auch weit über 100 Mio. €. Dies macht die Unternehmen unserer Kunden zukunftssicher und führt somit zu einer besseren Firmenbewertung. Darüber hinaus bietet die Umsatzverlagerung freie Ressourcen für Markterschließungen.



Think

Unsere Digitalstrategien sind langfristig und nachhaltig ausgelegt. Unsere Kunden sind im Schnitt seit mehr als 10 Jahren dabei.



Design

Wir arbeiten gemeinsam mit unseren Kunden verschiedene Designentwürfe aus. Klar im Fokus liegt hier die Schaffung einer angenehmen Benutzererfahrung - für Kunden als auch Interessenten.



Program

Unsere Entwicklungsprozesse sind nach der Stacey Matrix fallbasiert. Von Design Thinking, Waterfall, Scrum über Kanban bis CIP. Je nach Projekt und Budget finden wir das Passende für Sie.



Care

Maximale Agilität durch Continuous Delivery und Refactoring und das im Wochenturnus auf allen Live Systemen! Einer der von unseren Kunden am meisten geschätzten Vorteile ist die Möglichkeit das System zu erweitern – ohne das System anzuhalten. Und auch nach 24 Jahren Betrieb ist kein Replatforming nötig.

Warum ICONPARC

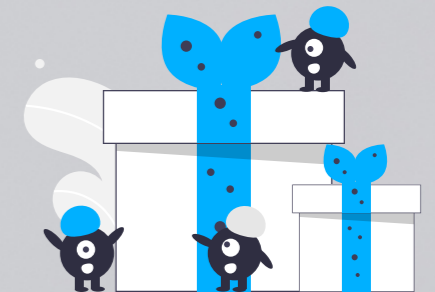
Partnership



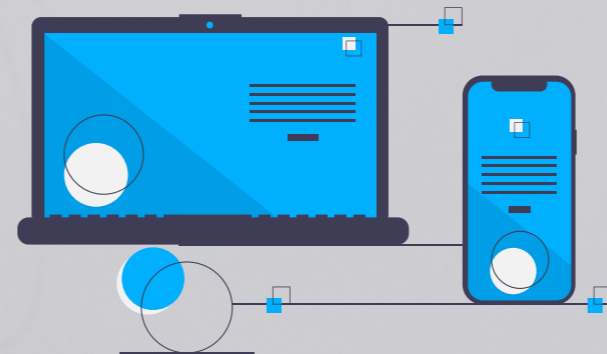
- Ein persönlicher Ansprechpartner für alles
- Optimale persönliche Kundenbetreuung
- Dauerhafte Betreuung, ohne wechselnde Ansprechpartner
- Stabiles Team aus Projektleitern und Entwicklern
- Know-How bleibt erhalten - spart Zeit und Geld
- Direkter Kontakt zu Entwicklern spart Zeit

All Inclusive

- Wir halten Ihnen den Rücken frei, damit Sie sich auf Ihre Kernkompetenzen konzentrieren können
- Transparente Kostenstruktur ohne teure Releases
- Garantierte Budgeteinhaltung nach Lasten- und Pflichtenheft
- Investitionssicherheit seit mehr als 24 Jahren
- Geringe Kosten bei hoher Qualität
- Zuverlässigkeit, Systeme laufen langfristig ohne Unterbrechung



Cutting Edge Technology



- Kontinuierliche Updates ohne Releasesprünge made in Germany
- Extrem schnelles time to market für Features
- Alle Plattformen sind seit 24 Jahren wöchentlich up to date
- Updates erfolgen ohne Unterbrechung bei laufendem Betrieb
- Kein Replatforming nötig, weil maximal skalierbar und clusterfähig
- Performance - das System ist durch ausgetüfelte Caching-Strategien Unfassbar schnell und selbst bei extrem großen Datenmengen
- Unbegrenzte Customization-Möglichkeiten
- Keine komplexen Abhängigkeiten von Drittsoftware

Company

- Made in Germany
- Alle Mitarbeiter:innen sind High-Potentials mit abgeschlossenem Studium
- Seit 1997 solide schwarze Zahlen
- Inhabergeführt, kein Investor
- Keine Subunternehmer - alles aus einer Hand

Lösungen

Wir sind auf individualisierte Prozesse spezialisiert. Im Laufe von Jahrzehnten haben wir auf Wunsch von Kunden neue Lösungen entwickelt. Daher stellen diese eine Momentaufnahme dar. Denn die digitale Transformation ist ein ständig fortschreitender und sich wandelnder Prozess.



Database Publishing

Kundenindividuelle Kataloge & Preislisten mit einem Klick automatisiert erstellen



B2B & B2C E-Commerce

Digitale Vertriebskanäle für neue Märkte & Leads. Mehrfach ausgezeichnet.

Digital Services

Disruptiv für neue Geschäftsmodelle handeln



B2B2C Omnichannel Multi Store

Zentrale Plattformen für Verbundgruppen & Franchising für neue Vertriebswege und für eine schnelle Skalierung



Sales Route Planner

Tourenplanung für den Außendienst. Wie koordiniert man 70 Außendienstmitarbeiter, die in über 110 Ländern bis zu zehn Kunden pro Tag besuchen?



PIM - Product Information Management

Die zentrale Produktdatenbank für alle Vertriebskanäle. Blitzschnelle Verarbeitung von gewaltigen Datenmengen.

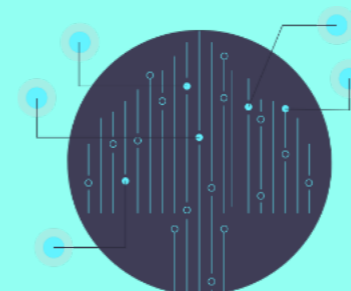
Interactive Digital Signage

Preisgekrönte POS Stele mit Touchscreen in 4K. Eine interaktive Stele in atemberaubender Übergröße.



Sales APP B2B

Das mobile Vertriebstool. Die B2B Sales APP begleitet den gesamten Vertriebsprozess im Außendienst von A bis Z.

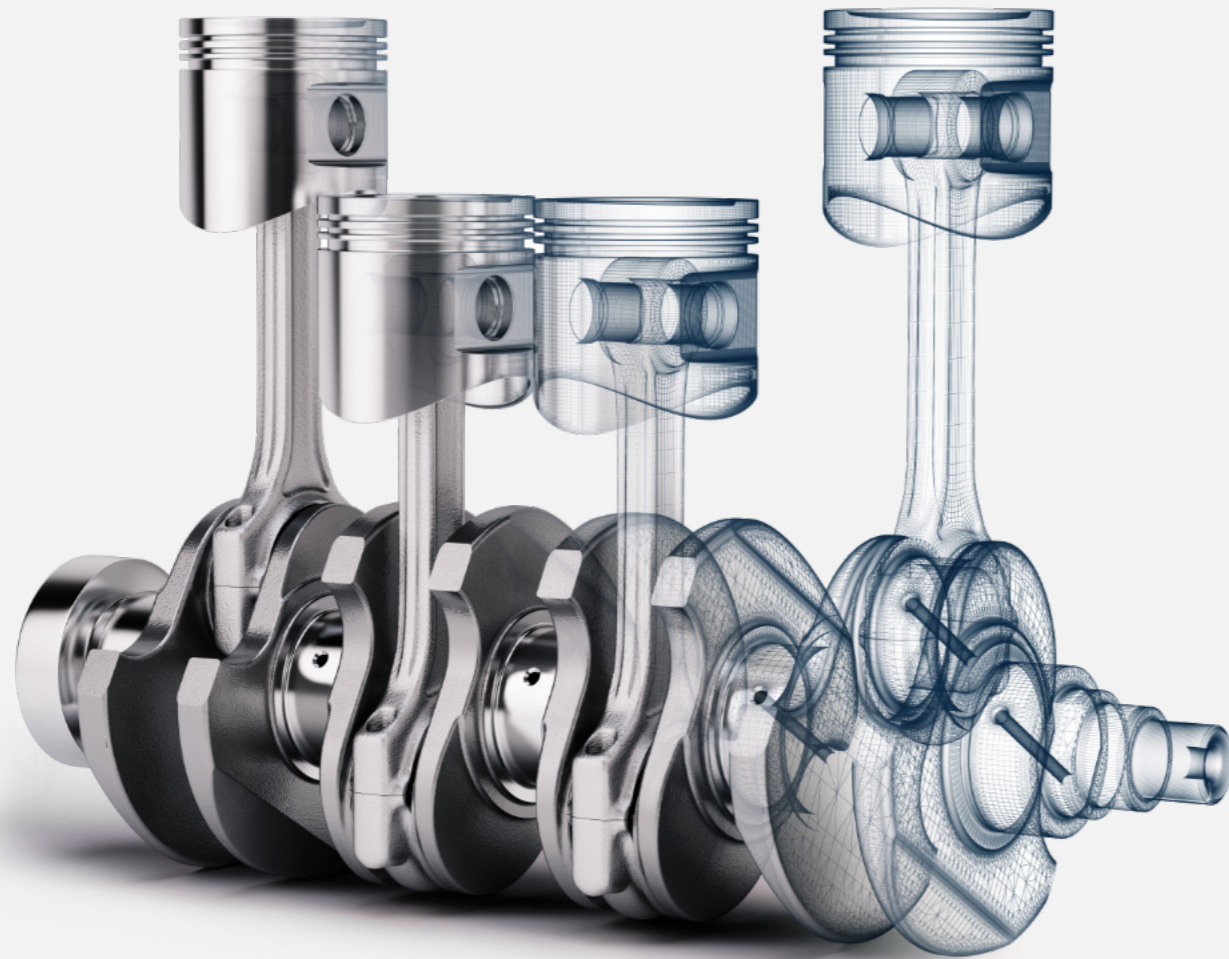


Middleware

Für ein perfekt aufeinander abgestimmtes Zusammenspiel mit JAVA, SAP, Microsoft AX, LUCENE, MSSQL, Postgres, ORACLE, Apache, InDesign und weiteren 150 Schnittstellen

Wir stimmen individuelle Prozesse aufeinander ab

Unsere Kernkompetenz liegt in der Individualisierung und Integration von Prozesssteuerungen in komplexen Systemlandschaften. Dabei stellen wir sicher, dass alle Schnittstellen flüssig und robust aufeinander abgestimmt sind.



Unsere Technologie-Partner



Digitalisierung trifft Individualisierung



Seit 1998
im Herzen von München am Stachus



3.000 Projekte
erfolgreich abgeschlossen



2 Inhaber
die aktiv im Unternehmen tätig sind, Verzicht auf externe Investoren



60 Mio. Artikel
alleine auf einer einzigen Plattform



21 Software Engineers
interdisziplinäres Team, mit Festanstellung, größtenteils 10-20 Jahre Betriebszugehörigkeit



Preise
FOCUS TOP-Arbeitgeber Mittelstand 2022

Austrian Retail Innovation Award 2020 / Best Omnichannel Innovation



2,5 Mrd. € Gesamtumsatz
über unsere Plattformen

FOCUS "Bester Arbeitgeber 2018" in der Kategorie Telekommunikation

IT / INNOVATIONSPREIS-IT "Best of 2018" in der Kategorie APPs

Bester OnlineShop B2B in 2009

Bester OnlineShop B2B in 2007

In guter Gesellschaft

Hier ein Auszug einiger Referenzen von ICONPARC. Case Studies finden Sie detailliert auf www.iconparc.de beschrieben.





Ihre Ansprechpartner

Antoine Levy

Geschäftsführer & Gesellschafter

Um sich von Ihrer Konkurrenz abzuheben, reicht es nicht, die gleiche Standard Software zu nutzen wie alle anderen auch.

Im 21. Jahrhundert entscheidet primär die Software über die Wettbewerbsfähigkeit von Unternehmen!

Wir sind das optimale Softwareunternehmen, wenn es darum geht, unsere Kunden zum Marktführer in ihrer Branche auszubauen, ihre Endkundenbeziehungen zu verbessern, Prozesse zu automatisieren, neue Märkte zu erschließen, Kostenstrukturen zu optimieren und als Aushängeschild ein digitales Image mit Innovationskraft zu zeigen.

Über unsere Software-Plattformen werden täglich knapp 2 Mio. € abgewickelt. Seit mehr als 24 Jahren entwickeln wir agil und branchenübergreifend maßgeschneiderte Software-Lösungen im Bereich B2B, B2C sowie B2B2C.

Sie sind auf der Suche nach einer digitalen Lösung?

Dann rufen Sie mich gerne an. Zu unserem Leistungsversprechen gehören Termin- und Budgettreue. Mit uns haben Sie einen absolut professionellen und verlässlichen Ansprechpartner, der stets für Sie erreichbar ist!

+49 89 15900643

oder mailen Sie mir hier
levy@iconparc.de

Über mich

Seit mehr als zwei Jahrzehnten verantworte ich als Teilhaber den Umsatz sowie die Betreuung unserer Projektleiter. In dieser Zeit haben wir über 50 Unternehmen aus dem gehobenen Mittelstand und Konzerne beraten und exklusive B2B, B2C und B2B2C Software Plattformen entwickelt, darunter PUMA B2B, Schweitzer Fachinformationen, ratioform Verpackungen, Karl Gröner GmbH, EURONICS, RED ZAC sowie die GUNZ Warenhandels GmbH. Über unsere hochgradig individualisierten Plattformen werden täglich knapp 2 Mio. € abgewickelt.

Robert Strehlow

Dipl.-Inf. // Geschäftsführer & Gesellschafter

Seit 2000 Sorge ich bei ICONPARC vorwiegend hinter den Kulissen dafür, dass unsere Software kontinuierlich und zielgerichtet weiterentwickelt wird. Somit stehe ich einerseits für Innovationskraft, andererseits für Werte wie Robustheit, Wartbarkeit, Performance, Nachhaltigkeit - kurz: Software-Qualitätskriterien für dauerhaft höchste Kundenzufriedenheit.

Sie möchten sich auf technischer Ebene unterhalten?

Rufen Sie mich an.
Ich nehme mir gerne Zeit für Sie.

+49 89 - 15900640


consulting@iconparc.de



Perfekte Lage und Infrastruktur

Wir sitzen im Herzen von München zwischen Stachus und Lenbachplatz. Damit ist die Anbindung an sämtliche Verkehrsmittel optimal. Und dem Großstadt-Flair zum Trotz sitzen wir direkt gegenüber des Alten Botanischen Gartens. Perfekt, um sich auch mal im Biergarten am Park Café zu besprechen.





ICONPARC

Sophienstr. 1
80333 München

+49 89 - 15 90 06 10

iconparc.de
hello@iconparc.de